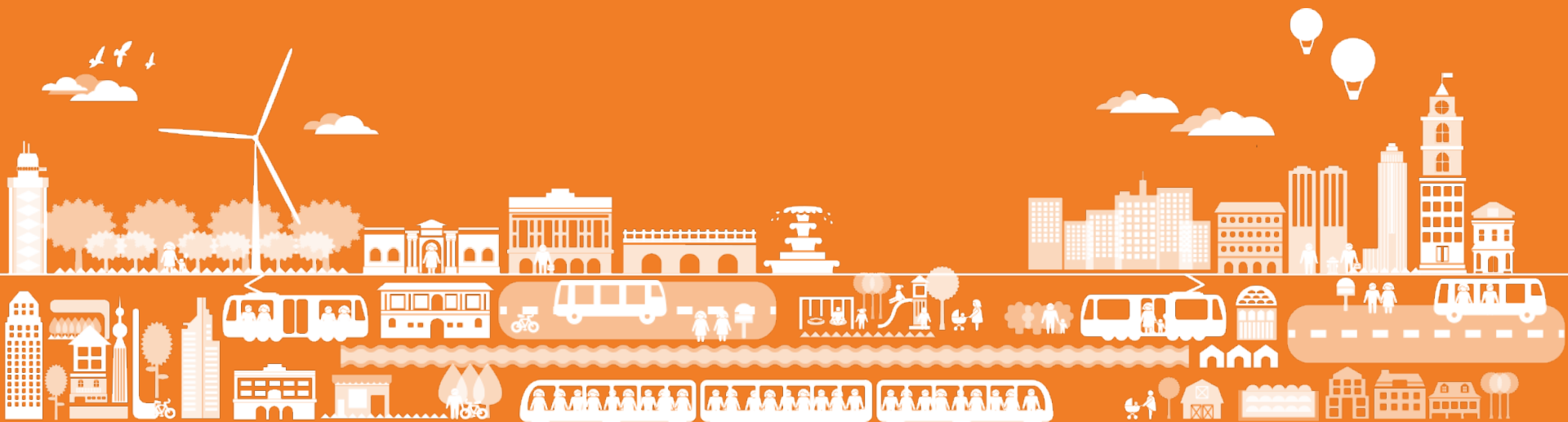


Kollektivtrafikens roll för lokalsamhället—

en dokumentstudie av övergripande kommunala och regionala visionsdokument

Ola Mattisson, Ekonomihögskolan Lunds universitet och Vanessa Stjernborg
K2 –Nationellt kunskapscentrum för kollektivtrafik



Vad var det vi ville ta reda på?

Beskriva vilken roll och vilka värden som kommunala politiska beslutsfattare tillmäter kollektivtrafiken, och vad denna förväntas bidra med på den lokala samhällsnivån.



Foto: utveckling.skane.se

Vad har vi gjort?

- Samlat in övergripande styr- och visionsdokument från 15 landsting och 27 kommuner i Sverige, från tre mandatperioder efter valen 2006, 2010 samt 2014.
- budgetar, landstingsplaner, handlingsplaner, visioner mm. (dvs. de främsta och viktigaste styrdokumenterna i regionerna/kommunerna), resulterade i totalt över 140 dokument.
- Vi har inte studerat mer transportinriktade dokument med hänvisning till syftet med projektet.

Hur gjorde vi?

- Nyckelord för att söka fram relevant text i dokumenteten
- Landsting – storstadsregioner och övriga landsting
- Kommuner – kommungruppsindelning enligt SKL (2011).
 - Storstäder
 - Större städer
 - Förortskommuner till storstäder
 - Förortskommuner till större städer
 - Pendlingskommuner
- Innehållsanalys

Resultat

Regioner

Storstad

- Tillväxt och utveckling
 - Region för arbetsmarknad och studier
 - Attraktivitet och näringslivsutveckling
- Rörlighet
 - Sammanknytande (inom/mellan regioner)
 - Underlätta vardagslivet
 - Flerkärnig stad
 - Hälsa och kulturliv
- Miljö och uthållighet
 - Minskad miljöpåverkan
- Tillgänglighet (för alla)
- Övrigt (enstaka)
 - Segregation/integration
 - Bidrar till ökad livskvalitet/bättre hälsa
 - Bidrar till ökad jämställdhet/jämlikhet

Övriga

- Tillväxt och utveckling
 - Region för arbetsmarknad och studier
 - Attraktivitet och näringslivsutveckling
- Rörlighet
 - Sammanknytande (inom/mellan regioner)
 - Underlätta vardagslivet
 - Flerkärnig stad
 - Hälsa och kulturliv
- Miljö och uthållighet
 - Minskad miljöpåverkan
 - Ersätta bilen
 - Minskad trängsel
- Tillgänglighet (för alla)
- Övrigt (enstaka)
 - Bidrar till ökad jämställdhet/jämlikhet

Kommuner

Storstäder

- Tillväxt
 - Stärka arbetsmarknaden
 - Nav i regionen
- Rörlighet
 - Sammanknytande regioner
 - Underlätta vardagslivet/rörelsemönster
- Miljö och uthållighet
 - Minskad miljöpåverkan
 - Minskad bilanvändning/ökad framkomlighet
- Tillgänglighet för alla
- Övrigt (enstaka)
 - Segregation
 - Bidrar till ökad jämställdhet/jämlikhet

Större städer

- Tillväxt
 - Attraktivitet och näringslivsutveckling
 - Region för arbetsmarknad och studier
 - Positiv kommunal och regional utveckling
- Miljö och uthållighet
 - Minskad miljöpåverkan
 - Ersätta privata bilar
- Rörlighet
 - Lyfter sitt geografiska läge/roll i regionen
 - Underlätta vardagslivet
- Övrigt (enstaka)
 - Tillgänglighet för alla
 - Inflöde till fritid, kultur och handel

Kommuner

Förortskommuner

Miljö och uthållighet

- Minskad miljöpåverkan
- Minskad bilanvändning

Rörlighet

- Regionalt sammanknyttande
- Pendling till arbete och studier/underlätta vardagslivet
- Klara befolkningsökning utan ökat bilanvändande

Pendlingskommuner

Attraktiv boendeort

- Pendling till närliggande orter för arbete/studier

Rörlighet

- Underlätta vardagslivet

Miljö

- Minskad miljöpåverkan

Skillnader över tid?

Dokument över tid (2008, 2011 och 2015)

- Dokumenten liknar varandra (små skillnader över tid)
- Skillnader mellan olika kommunala huvudmän består

Övrigt som lyfts

- Samverkan med andra landsting/regioner samt mellan kommuner är viktigt
- Samorganisering mellan olika trafikslag är viktigt
- Bebyggelse efter kollektivtrafiken (bygga stationsnära)
- Starkt fokus vid spårbunden trafik



Foto: sparvagnstadena.se

Slutsatser

Slutsatser

- Beskrivs uteslutande i **uppskattande** ordalag
- Ett betydelsefullt **medel** för att nå andra viktiga samhällsmål
- Den **lokala kontexten** avgörande för mål och prioriteringar
- **Tillväxt** i fokus vilket kräver mer transporter och resor
- Förbättrad kollektivtrafik centralt för att **nå mål kring utveckling och uthållighet**

Slutsatser forts.

- Lite uppmärksamhet åt **sociala värden**
- **Stora variationer** i vilken mån kollektivtrafiken behandlas i dokumenten – borde vara angeläget att den syns även i dessa dokument
- Inga större förändringar över tid
- Speciellt fokus på spårbunden kollektivtrafik

